

# NACHHALTIGKEIT & VERANTWORTUNG



## DIE WELT VON MORGEN GESTALTEN



Bei SWARCO spielt die unternehmerische Verantwortung gegenüber der Umwelt und Gesellschaft eine wichtige Rolle, deshalb werden auch zahlreiche Schritte zur Verringerung des ökologischen Fußabdrucks gesetzt.

### SWARCO INDUSFERICA SETZT AUF KREISLAUFWIRTSCHAFT

SWARCO Indusferica engagiert sich aktiv für Kreislaufwirtschaft und optimiert kontinuierlich den gesamten Produktionsprozess. Folgende Maßnahmen machen die Glasperlen von SWARCO Indusferica nachhaltig:

- **Verwendung von Sekundärrohstoffen:** Die Nutzung von hochwertigem Recyclingglas (post-industrial waste) aus der Flachglasindustrie zur Herstellung der Glasperlen spart maßgeblich Energie im Produktionsprozess.
- **Rückverfolgbarkeit und Regionalität:** Zukauf der Rohstoffe vorzugsweise in der Region zur Vermeidung langer Transportwege und Stärkung der regionalen Wirtschaft.
- **Smarte Transportlösungen:** Kombiniertes Straßen- und Bahntransport für die Auslieferung der Glasperlen reduziert Transportemissionen.
- **Nachhaltige Verpackung:** Nutzung von Verpackungsmaterial mit hoher Recyclingfähigkeit.
- **Vermeidung von Energieverlust:** Nutzung der Abwärme aus dem Produktionsprozess zur Beheizung von Gebäuden oder Versorgung benachbarter Industriebetriebe.
- **Umweltfreundlicher Werkstoff:** Glasperlen von SWARCO Indusferica sind inert und führen zu keinen nennenswerten nachgelagerten Emissionen.



100 – CRADLE-TO-GATE (CTG)

SCOPE 1-3

SWARCOFORCE  
SWARCOBLAST

**1,14**  
kg CO<sub>2</sub>e/kg

### GLASPERLEN MIT KLEINEM CO<sub>2</sub>-FUSSABDRUCK

In einer Zeit, in der Nachhaltigkeit und Umweltschutz zunehmend an Bedeutung gewinnen, stehen Unternehmen vor der Aufgabe, innovative Lösungen zu finden, die sowohl die Leistungsfähigkeit ihrer Produkte verbessern als auch die Umweltbelastung minimieren. Wie das aussehen kann, zeigt SWARCO Indusferica mit innovativen Glasperlen für industrielle Spezialanwendungen.

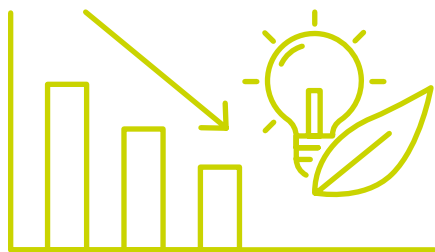
# NEUE MASSSTÄBE IN SACHEN UMWELTVERTRÄGLICHKEIT

Die umweltfreundlichen Glasperlen von SWARCO Indusferica vereinen effiziente Leistung mit ökologischer Verantwortung.



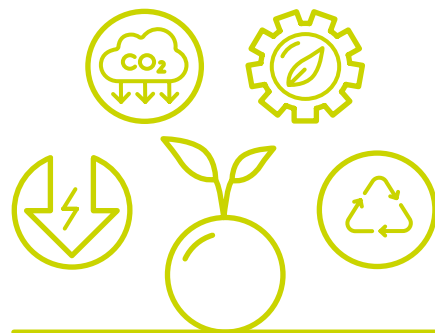
## CRADLE-TO-GATE

Alle Emissionen werden Cradle-to-Gate berechnet. Das bedeutet, dass alle Emissionen herangezogen werden, die von der Rohstoffgewinnung bis zum fertiggestellten Produkt anfallen. Für jedes Produkt werden dabei die Kategorien Energiefluss, Materialfluss und Betriebsemissionen eruiert.



## DIE GRÜNE LÖSUNG

Für umfassende LCA-Analysen setzt SWARCO Indusferica die Softwarelösung Ecochain Helix ein. Der gesamte Lebenszyklus von der Rohstoffgewinnung bis zum Produktionsende, inklusive Verbrauch von Rohstoffen, Transportemissionen, internem Produktionsprozess, Müllentsorgung, Pendelverkehr, Dienstreisen und Verpackung, wird überprüft und der ökologische Fußabdruck von Produkten genau bestimmt. Die gesammelten Daten unterstützen gezielte Forschungs- und Bemühungen zur laufenden Verbesserung des CO<sub>2</sub>-Fußabdrucks.



## EFFIZIENTE KREISLAUFWIRTSCHAFT

Glasperlen von SWARCO Indusferica werden aus hochwertigem Recyclingglas (post-industrial waste) hergestellt, was erhebliche Energieeinsparungen ermöglicht. Das Glas stammt aus regionalen Quellen, was lange Transportwege vermeidet. Die Auslieferung erfolgt nach Möglichkeit via kombiniertem Straßen- und Bahntransport, um Emissionen zu reduzieren. Dabei werden ressourcenschonende Verpackungen mit hoher Recyclingfähigkeit verwendet. Die Abwärme aus dem Produktionsprozess wird genutzt, um Gebäude zu beheizen oder benachbarte Industriebetriebe zu versorgen. Die Glasperlen sind inert und führen zu keinen nennenswerten nachgelagerten Emissionen. SWARCO Indusferica legt großen Wert auf Kreislaufwirtschaft und Energieeffizienz, um die Produkte so nachhaltig wie möglich zu gestalten.

## NACHHALTIGE ENTWICKLUNG

Wir orientieren unser Handeln an den Zielen für nachhaltige Entwicklung der Vereinten Nationen (UN Sustainable Development Goals – SDGs). Durch Investitionen in nachhaltige Infrastruktur (SDG 9), die Förderung von nachhaltiger Produktion und Konsum (SDG 12) sowie den verstärkten Einsatz erneuerbarer Energien und die Reduzierung von Treibhausgasemissionen (SDG 13) tragen wir aktiv zum Aufbau einer nachhaltigen Zukunft bei.



SWARCO Indusferica | [indusferica@swarco.com](mailto:indusferica@swarco.com) | [www.swarco.com/indusferica](http://www.swarco.com/indusferica)

**Impressum:** Für den Inhalt verantwortlich: SWARCO Indusferica, Wipark, 14. Straße 11, 3363 Neufurth, Austria, [www.swarco.com/indusferica](http://www.swarco.com/indusferica) | Idee, Konzeption und Artwork: studio0816.at | Druck: druck.at. | Vorbehaltlich Änderungen, Irrtümer und Druckfehler. Wir legen großen Wert auf geschlechtliche Gleichberechtigung. Aufgrund der Lesbarkeit der Texte wird bei Bedarf nur eine Geschlechtsform gewählt. Dies impliziert keine Benachteiligung des jeweils anderen Geschlechts.

© 04/2023 SWARCO



Follow.  
Like.  
Share.



**swarco**