

EFFEKTIVE LÖSUNGEN FÜR STRASSEN

# FAHRBAHNREPARATUR & -INSTANDSETZUNG



## VORBEUGUNG UND NACHHALTIGERE SANIERUNG

Produkte zur Fahrbahnreparatur und -instandsetzung spielen eine entscheidende Rolle, um die Lebensdauer von Straßenbelägen zu verlängern. SWARCO Road Marking Systems bietet dazu verschiedene maßgeschneiderte Lösungen, die für mehr Sicherheit und Effizienz im Straßennetz sorgen. Unsere Lösungen können bei einer Vielzahl von Straßenschäden eingesetzt werden, etwa bei kleinen Rissen, offenen Fugen, Schlaglöchern und in Arbeitsstellenbereichen.

## LÖSUNGEN FÜR DIE FAHRBAHNREPARATUR IM ÜBERBLICK

### Vorgefertigte Thermoplastiken



- Einfache Applikation mit Gasbrenner
- Beständige Rutschfestigkeit
- Das ganze Jahr über applizierbar
- Nach 5-10 Minuten befahrbar
- Für kleine Oberflächendefekte
- Geeignet für bis zu 5 mm große Risse

### Heißapplikation



- Schnelle Applikation und kurze Aushärtezeiten
- Strapazierfähig und langlebig
- Starke Haftung am Untergrund
- Ideal für stark befahrene Straßen
- Applikation durch Auffüllen oder Abziehen

### Kaltapplikation



- Schnelle Aushärtung
- Strapazierfähig und langlebig
- Eine komplette All-in-One-Lösung
- Kein spezielles Equipment erforderlich
- Applikation mit einer Raket

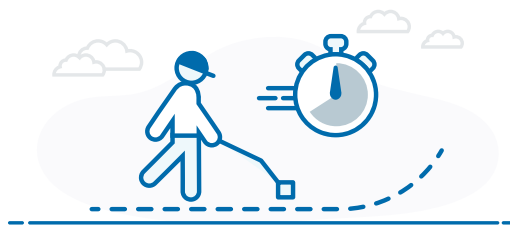
# VORTEILE IM ÜBERBLICK

## LANGLEBIGKEIT



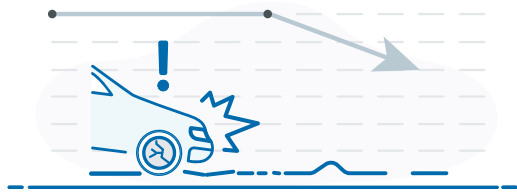
Unsere Produkte zur Fahrbahnreparatur sind auf Langlebigkeit ausgelegt und tragen dazu bei, dass problematische Stellen seltener inspiziert werden müssen und sich der Zustand der Straßen nicht weiter verschlechtert.

## EINFACHE INSTALLATION



Alle Lösungen lassen sich rasch verlegen und sind innerhalb kurzer Zeit wieder befahrbar. So können Straßensperren minimiert werden und sowohl Straßenmarkierer als auch die Verkehrsteilnehmer sparen sich wertvolle Zeit.

## WIRTSCHAFTLICHKEIT



Durch Schlaglöcher verursachte Fahrzeugschäden können teure Reparaturen für die Fahrer und mögliche Entschädigungszahlungen durch die Straßenbehörden nach sich ziehen. Langfristige Lösungen für die Fahrbahnreparatur und -instandsetzung tragen dazu bei, solche Schäden zu minimieren.

## SICHERHEIT



Es ist hinlänglich bekannt, dass Schlaglöcher eine der Hauptunfallursachen sind. Sie können dazu führen, dass man die Kontrolle über sein Fahrzeug verliert oder den Fahrzeuglenker dahinter überraschen. Gut gepflegte Straßen helfen Fahrern, stets die Kontrolle über das Fahrzeug zu behalten.



Für weitere Informationen über  
Fahrbahnreparatur & -instandsetzung  
scannen Sie einfach diesen QR-Code!