

FIȘĂ TEHNICĂ
EUROTAC



EUROTAC

1	Domeniu de utilizare.....	3
2	Date tehnice.....	3
3	Modul de aplicare	4
3.1	Conditii de aplicare	4
4	Caracteristici dimensionale	4
5	Ambalare.....	4
6	Depozitare.....	4
7	Valabilitate	4
8	Masuri privind sanatatea, securitatea in munca, protectia mediului, situatii de urgenta	5
9	Anexa 1 – Placa cu 32 protuberante tronconice pentru avertizare	5
10	Anexa 2 – Placa cu 7 nervuri trapezoidale pentru benzi de directionare	6

NOTĂ:

Toate informațiile privind domeniile și instrucțiunile de utilizare, precum și performanțele din prezenta Fișă Tehnică au caracter general, de aceea recomandăm testarea produsului EUROTAC în condițiile domeniului specific de utilizare și propriei tehnologii de aplicare a utilizatorului. Rugăm consultați producătorul pentru lămuriri suplimentare.

Decizia finală referitoare la oportunitatea folosirii produsului EUROTAC este responsabilitatea exclusivă a utilizatorului.

1 Domeniu de utilizare

- semne tactile de orientare pentru persoanele cu deficiențe de vedere și nevăzători;
- plăci cu profile tronconice sau trapezoidale;
- utilizate la interior sau exterior;
- potrivite pentru: pasaje de acces, stații de autobuz, platforme de cale ferată, treceri de cale ferată, scări, rampe;
- realizate cu rășini pe bază de metacrilat de metil (MMA);
- flexibile și ușor de montat;
- au rezistență ridicată la alunecare datorită suprafeței profilate;
- durabile;
- rezistente la gheață, zăpadă, lichide (soluții saline, carburanți, lubrifianți, uleiuri, apă), ultraviolete;
- potrivite pentru toate tipurile de suprafețe: beton, asfalt sau pavaj;
- sunt fabricate în conformitate cu: "Normativ privind adaptarea clădirilor civile și spațiului urban la nevoile individuale ale persoanelor cu handicap, indicativ NP 051-2012" cu modificările și completările ulterioare.

2 Date tehnice

Placi cu profile tronconice pentru avertizare	300 x 300 mm (± 3 mm), grosime baza placa: 2 – 3 mm
Numar protuberante	32
Dimensiuni	54 mm (± 2 mm) distanta dintre axele a doua randuri de protuberante, 5 mm (± 1 mm) inaltime protuberanta 25 mm (± 1 mm) diametru baza mare protuberanta
Placă cu nervuri trapezoidale pentru direcționare	600 x 300 mm (± 3 mm), grosime baza placa: 2 – 3 mm
Numar nervuri	7
Dimensiuni	44 mm (± 1 mm) distanta dintre axele a doua randuri de nervuri, 5 mm (± 1 mm) inaltime nervura, 16 mm (± 1 mm) baza mare nervura, 20 mm (± 1 mm) distanta intre seturile de nervuri
Suprafață	Profilată
Culoare	Alb. Alte culori la cerere.
Duritate	20 – 50 ShD
Montare semne	cu Mastic Bicomponent 2-K
Resistentă	gheață, zăpadă, lichide (soluții saline, carburanți, lubrifianți, uleiuri, apă), ultraviolete

3 Modul de aplicare

1. Curățarea suprafeței

Suprafața trebuie să fie uscată, curată și fără urme de grăsimi sau ulei.

2. Pre marcarea și mascarea

Marcați conturul cu bandă de mascare.

3. Aplicarea adezivului special

Aplicați adezivul special într-un strat uniform.

4. Așezarea plăcilor

Așezați plăcile pe stratul proaspăt al adezivului special și apăsați-le ușor în poziție.



PONT

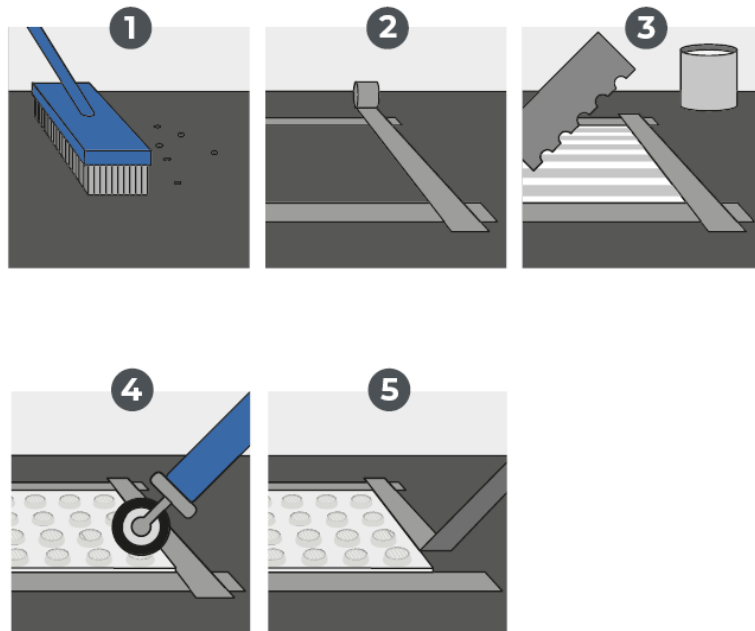
Recomandăm să folosiți o rola de presiune pentru a obține o lipire perfectă, fără bule între plăci și suprafață (adezivul special).

5. Îndepărtarea benzii de mascare



PONT

Îndepărtați banda de mascare înainte ca adezivul să se întărească.



3.1 Condiții de aplicare

- temperatura mediului: min. + 5 °C;
- umiditatea relativă a mediului, maxim 75 %;
- temperatura suportului: + 5 – + 45 °C;
- umiditatea suprafețelor va fi de maxim 3 %.

4 Caracteristici dimensionale

Caracteristicile dimensionale sunt prezentate în Anexele 1 și 2.

5 Ambalare

- semenle tactile cu dimensiunile de 300 x 300 mm in cutii carton, ce contin 10 bucati,
- semnele tactie cu dimensiunile de 600 x 300 mm in cutii carton, ce contin 5 bucati, cu separatoare de carton intre ele.

6 Depozitare

Produsele EUROTAC se depoziteaza in magazii bine ventilate, numai in ambalajele originale, sigilate, asezate pe paleti, neexpuse la intemperii, ferite de surse de caldura si razele solare, asigurandu-se temperatura de maxim + 35 °C.

7 Valabilitate

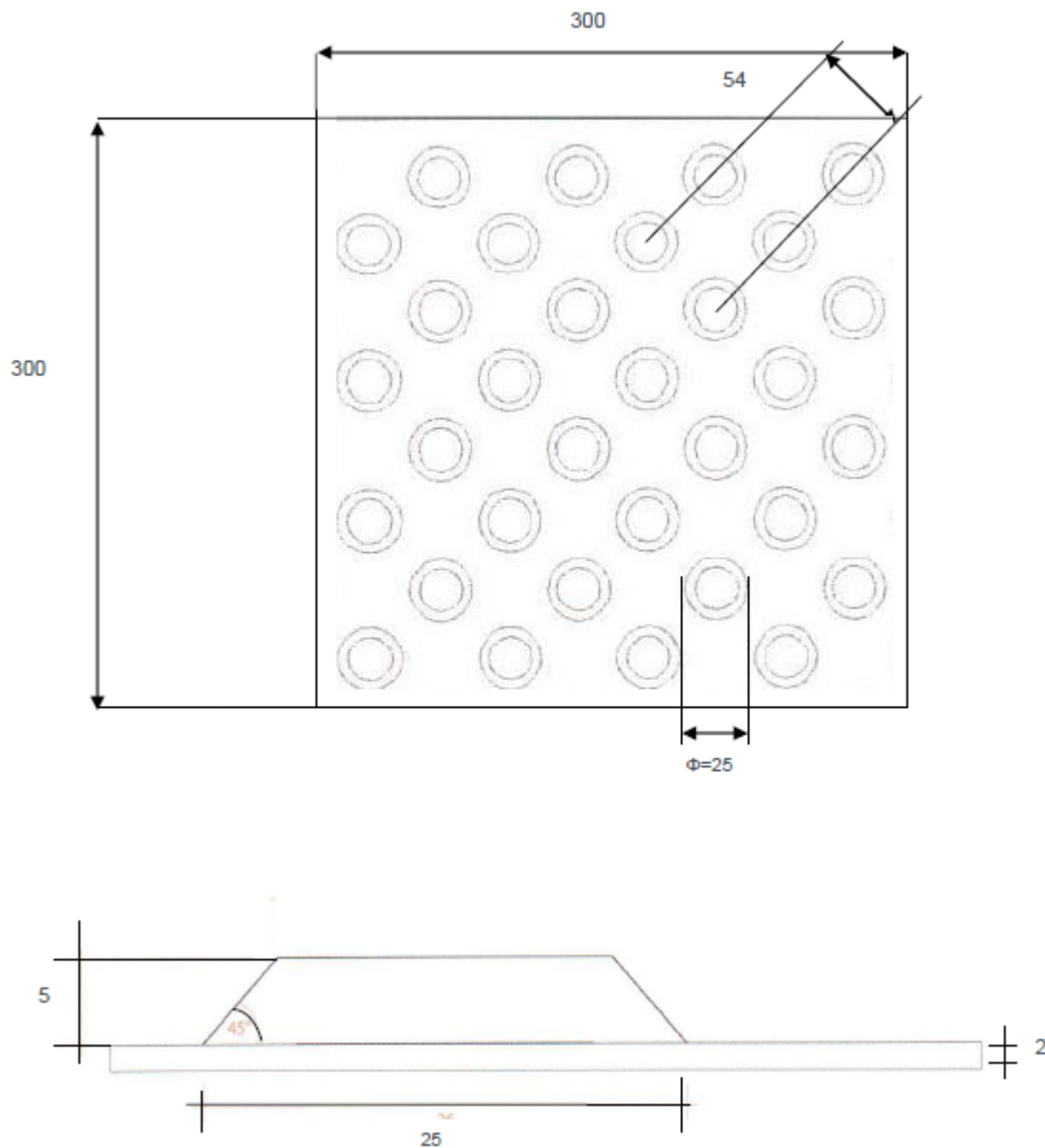
12 luni de la data fabricatiei, in conditiile de manipulare, depozitare si transport prevazute in prezenta fisa tehnica.

8 Masuri privind sanatatea, securitatea in munca, protectia mediului, situatii de urgenta

Conform reglementarilor aplicabile, produsul EUROTAC nu este clasificat ca amestec periculos. FDS este disponibila la cerere.

9 Anexa 1 – Placa cu 32 protuberante tronconice pentru avertizare

Semnalizare tactilo-vizuala de avertizare in cazul apropierii de o zona periculoasa



10 Anexa 2 – Placa cu 7 nervuri trapezoidale pentru benzi de directionare

Semnalizare tactilo-vizuală de direcționare pentru traseu în linie dreaptă, liber, fără schimbări de direcție sau pericole.

